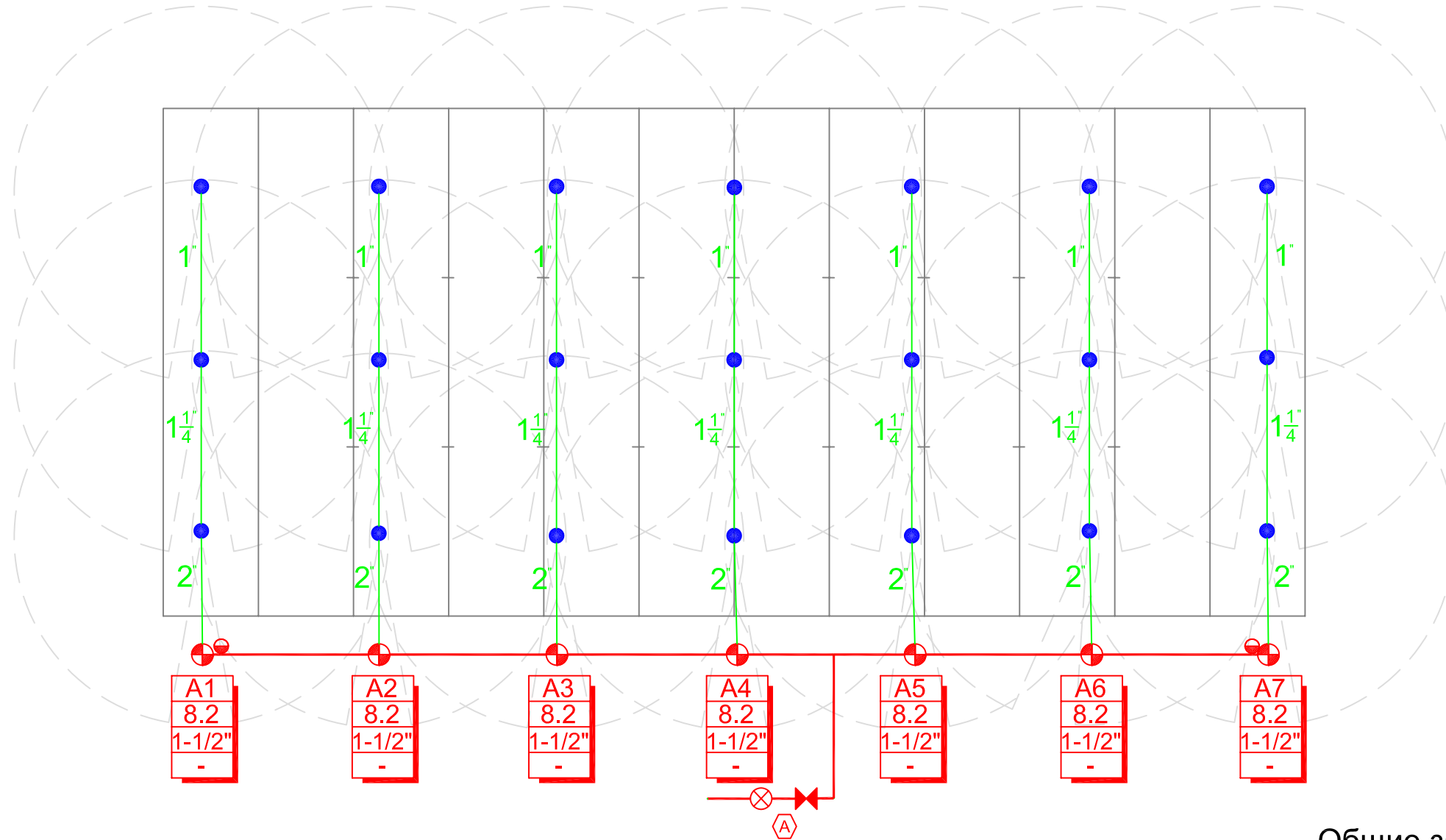


Компания Rain Bird и Газон Сервис Ирригейшн представляет типичный план полива футбольного поля. Но предупреждают от его бездумного использования. Каждый проект строго индивидуален и имеет ряд различий и нюансов. Для того чтобы система полива работала корректно мы рекомендуем использовать услуги профессиональных проектировщиков.



Обозначение

		Кол-во		
	Обратный клапан	1		Главная магистраль: ПНД (50 мм)
	Мастер клапан	1		Латеральный трубопровод: ПНД (как указана)
	Электро-магнитный клапан 150-PESB (размер как указан)	7		A1 8.2 1-1/2" -
	Латунный клапан быстрого доступа 5LRC	2		Номер станции на контроллере Расход, м³/ч Размер управляемого клапана
	Ротор 7005-SS с форсункой 12 Давление = 4,0 бар Радиус=17.7 м Расход = 2,7 м³/ч	21		
	Контроллер SI-RR+ на 12 станций	1		

Общие замечания

1. Проект разработан из начальных условий мин. расхода 8.2 м³/ч и мин. давления 5,1 бар и необходимости защиты от противотока.
2. Добавленные латеральные линии за игровым полем дают возможность не превышать расхода источника воды.
3. Расположение роторов на чертеже в масштабе. Трубопровод изображен схематично.
4. Прилагается клапанный ключ 55K-1 (1" НР) и SH-2 латунный поворотный фитинг для каждого клапана быстрого доступа.

				00-00-00				
Изм.	Лист	№ док.	Подпись	Дата	Футбольное поле	Лист	Масса	Масштаб
Разраб.								
Пров.						Листов	1	
Тех.надз.						Роторы 7005		
Заказчик								